

# ERP

# complete



- die kaufmännische Komplettlösung
- bietet individuelle Anpassung an Abläufe
- liefert maximale Variabilität für Benutzer

## Die Erfolgslösung zu einem fairen Preis

Wir arbeiten nach einer sehr einfachen Philosophie. Mit ERP-complete erhalten Sie unsere gesamte Leistungsvielfalt. Wir orientieren uns an Ihren individuellen Wünschen und richten die Funktionsvielfalt auf Ihren Bedarf aus.

### Das heißt für Sie:

Alles in Serie zu einem überzeugenden Preis.  
Keine teuren Zusatzpakete, die Sie später nachkaufen müssen.

## Partnerschaft auf lange Sicht

Mehr als 20 Jahre ERP-Erfahrung, mit über 200.000 verkauften Lizenzen, in über 750 Branchen – das sind die Fakten, die microtech zu Ihrem verlässlichen Partner machen. Wir gehören zur Buhl Data Service Gruppe mit mehr als 500 Mitarbeitern und orientieren uns an dem Bedarf des Mittelstandes.

Sie können sich also ganz auf Ihren Erfolg konzentrieren - ERP-complete hält Ihnen den Rücken frei.

# Was bedeutet ERP-complete für Ihr Unternehmen

Ganz klar eine Grundsatzentscheidung, die als Meilenstein für Ihr Unternehmen gilt.

Mit allen Überlegungen, die dazu gehören ...

Wir können Ihnen die Entscheidung erleichtern, denn ERP-complete bietet Ihnen einen professionellen Leistungsumfang zu einem fairen Preis. Ihr Return-On-Investment wird sich in rasender Geschwindigkeit einstellen.



## Ihr Bedarf ist unsere Richtschnur

Um Ihnen den Einstieg zu erleichtern, haben wir einfach Ihr Unternehmen in ERP-complete abgebildet. Die Bereiche sind Warenwirtschaft mit Banking und Zahlungsverkehr, Finanz- und Anlagenbuchhaltung, Lohnbuchhaltung, CRM, Kasse, Dokumenten-Management sowie Analyse- und Übersichts-Tools.

Unsere Komplettlösung mit einer zentralen Datenbank ist für Sie eine komfortable und intuitiv bedienbare Software. Sie dient dazu den Überblick zu behalten, ist flexibel an Ihre Prozesse anzupassen und arbeitet Ihre alltäglichen Routinen komfortabel ab.

## Es wird Sie begeistern, was wir unter Warenwirtschaft verstehen

Jederzeit aktuelle Informationen über Kunden, Vorgänge, Warenbewegungen und Zahlungseingänge. Jederzeit flexibel auf Kundenwünsche reagieren.

**Im Überblick:** Kalkulation, Außendienst- und Marketing-Management, vielfältige Auswertungen, automatische Belegbearbeitung, Serviceverträge, OP-Verwaltung/Mahnwesen, Artikelvarianten, Projektverwaltung, Vertreterprovisionsabrechnung, Stücklisten, Seriennummern- und Chargenverwaltung, Berechtigungsstrukturen uvm.

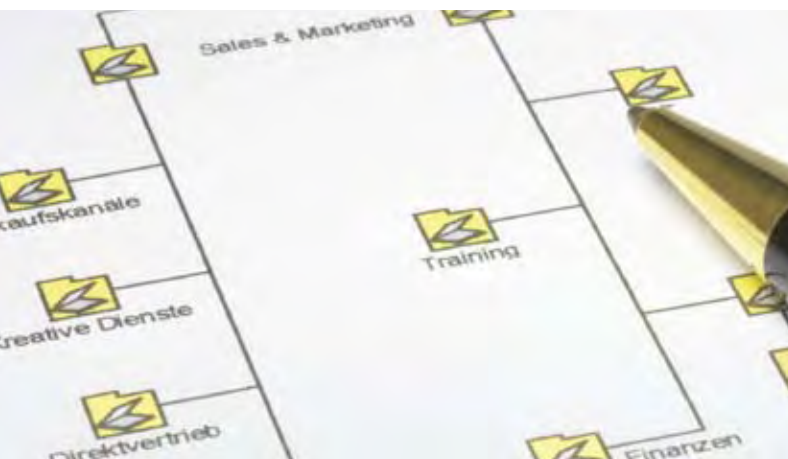
Mit der Warenwirtschaft von ERP-complete steigern Sie die Leistungsfähigkeit Ihres Unternehmens enorm.

## Finanzbuchhaltung und Anlagenbuchhaltung, sicher und geprüft

Aussagekräftige Finanzdaten in Verbindung mit einem schnellen Überblick über die Kennzahlen Ihres Unternehmens sparen Ihnen bares Geld.

**Im Überblick:** GoB Zertifikat, abweichendes Wirtschaftsjahr, Unterstützung von mehreren offenen Wirtschaftsjahren, Kostenstellenverwaltung, Umsatzsteuervoranmeldung mit ELSTER, zahlreiche BWA, DATEV-Schnittstelle, Proforma Verbuchung, OP-Ausgleichsliste uvm.

ERP-complete bewältigt Ihre gesetzlich vorgeschriebene Buchführungspflicht komfortabel und praxisgerecht.





## Löhne & Gehälter fest im Griff

Ständig wechselnde Anforderungen des Gesetzgebers, eine zukunftsorientierte Personalplanung und die rasche Erledigung der Routinearbeiten im Lohnbüro erfordern einen hohen Einsatz.

**Im Überblick:** ITSG-Zertifizierung, elektronische Übertragung, zahlreiche Vorgabe-Lohnarten, einfache Übergabe an die Finanzbuchhaltung, Kurzarbeitsgeld, Vergleichsabrechnung, abrechnungsunabhängige Meldungen, Abrechnung für behinderte Menschen in geschützten Einrichtungen, Arbeitszeit-Kalendarium und Stundennachweis-Druck uvm.

Gleichzeitig müssen Sie jederzeit den Überblick über diese Kosten behalten. ERP-complete hilft Ihnen dabei professionell.

## Mehrwert durch individuelle Anbindungen

Sie nutzen ERP-complete unternehmensweit in Ihrem Netzwerk. Mit unseren cleveren Schnittstellen passt die Software perfekt zu Ihrem Bedarf.

**Im Überblick:** Banking, DATANORM, DATEV, eIPAY, ELSTER, GDPdU, spezielle Branchenschnittstellen (Bürgerle, ELDA, ZVEH, GAEB), CTI-Unterstützung, Remote Access, Telefon-CD-Anbindung, UPS World-Ship uvm.

Weitere individuelle Anbindungen können durch die COM-Schnittstelle realisiert werden. Unsere Partner haben bereits Lösungen für Sie, z.B. EDI, WebShop, PDA, Ressourcenplanung/Zeiterfassung uvm.

## Wie viel Pflege und Support braucht Ihr System

Mit unserem Konzept der Aktualität, Flexibilität und unserer Qualitätsausrichtung bieten wir Ihnen höchstmögliche Investitionssicherheit und festigen langfristig Ihre Wettbewerbsfähigkeit.

Die Rahmenbedingungen, die Ihnen das garantieren sind:

Ein Netzwerk von qualifizierten Partnern in Ihrer Nähe, die Ihnen einen individuellen Komplett-Service bieten.

Ergänzend dazu unsere Hersteller-Support-Hotline im Hause microtech.

Einen integrierten Aktualitäts-Service mit Sicherheit, Funktionalität und Aktualität durch laufende Wartung & Pflege.



## Mehr als nur ein gutes Gefühl

Lassen Sie sich und Ihre Mitarbeiter direkt von unseren qualifizierten Partnern oder von microtech schulen. Wir bieten Ihnen Schulungsmaßnahmen nach Ihren Bedürfnissen.

An modernen PC-Arbeitsplätzen, ob in offenen Gruppen oder individuell auf Sie zugeschnitten, werden Ihre Mitarbeiter im Praxis-Training fit gemacht.

## Unsere Kunden sagen

Für uns ist es sehr wichtig, dass unsere Software immer aktuell ist und wir sie individuell anpassen können. Der Aktualitäts-Service und die große Variabilität von ERP-complete begeistern uns dabei immer wieder.

Michael Hoebink,  
Geschäftsführer der Hoebink Reinigungsmittel GmbH

ERP-complete hat uns überzeugt. Den klaren Überblick über meine Prozesse und die Effizienz bei der Bearbeitung möchten ich und meine Mitarbeiter nicht mehr missen.

Arnold Thomsen-Koch,  
Geschäftsführer der Plaketten Petersen GmbH

## Sie wollen sich ERP-complete in Aktion ansehen

- bei Ihrem persönlichen Demo Day, mit einem unserer Handelspartner oder mit microtech
- in einer Online-Präsentation, jeder live vor seinem eigenen PC
- durch eine Präsentation bei Ihnen im Haus

## Melden Sie sich bei uns, wir warten schon

- Bitte rufen Sie mich zurück
- Bitte vereinbaren Sie einen Termin mit mir, um weitere Details zu besprechen

Kundennummer (falls vorhanden)

Firma

Ansprechpartner

Straße / Nr.

PLZ / Ort

Telefon

E-Mail

**MICROTECH**  
SOFTWARE FÜR RECHNER

microtech GmbH · Riegelgrube 5a · 55543 Bad Kreuznach  
Tel. 0671 / 79616 - 0 · Fax 0671 / 79616 - 99  
info@microtech.de · [www.microtech.de](http://www.microtech.de)

## Ihr Händler-Kontakt

 **SystemhausHampe e.K.**  
IT-Systems | IT-Business | IT-Security | IT-Administration

Muhliusstraße 67 · D-24103 Kiel  
Tel.: (04 31) 660 68-0 · Fax: -40 · E-Mail: info@hampe.net

 **MICROTECH**  
PremiumStützpunktPartner

 **MICROTECH**  
Solution Partner | 2009